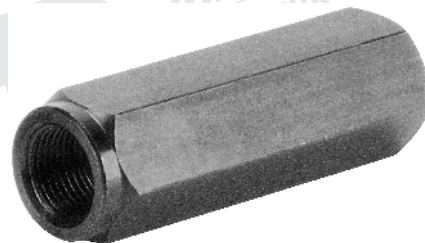
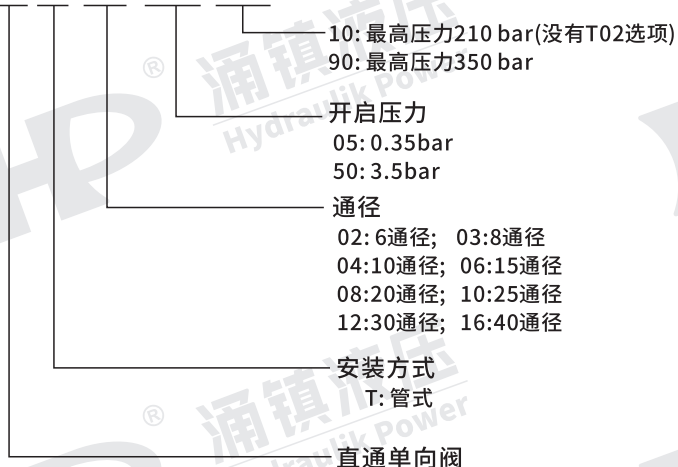


CI系列直通单向阀

直通单向阀允许液流在设定开启压力下从一个方向自由流过，完全阻止反向流动。
一般用于泵的出口或当背压使用，若需其他用途，请洽本公司；

型号说明

CI-T 03-05-10



● 液压符号



● 规格表

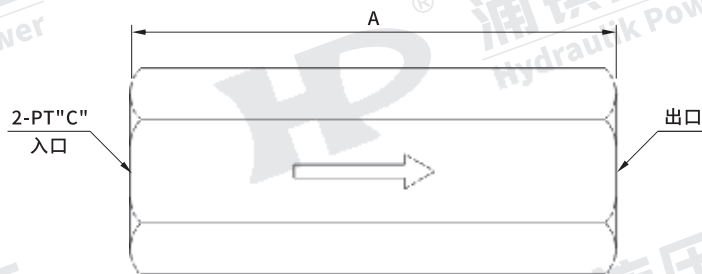
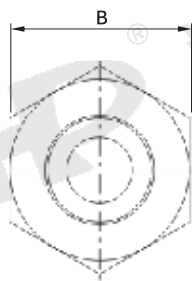
型号	流量 (l/min)	最高工作压力 (bar)	开启压力 (bar)	重量 (kg)
CI-T03-★-10	40	210	05: 0.35 50: 3.5	0.2
CI-T04-★-10	60			0.4
CI-T06-★-10	100			0.7
CI-T08-★-10	180			1.0
CI-T10-★-10	350			2.1
CI-T12-★-10	600			3.2
CI-T16-★-10	1000			4.8
CI-T02-★-90	30	350	05: 0.35 50: 3.5	0.3
CI-T03-★-90	40			0.36
CI-T04-★-90	60			0.62
CI-T06-★-90	100			1.0
CI-T08-★-90	150			2.2

注: 额定流量表示阀全开状况下, 流体比重为0.85, 运动粘度为20cSt, 进出口压降最高为3bar时流量的近似值。

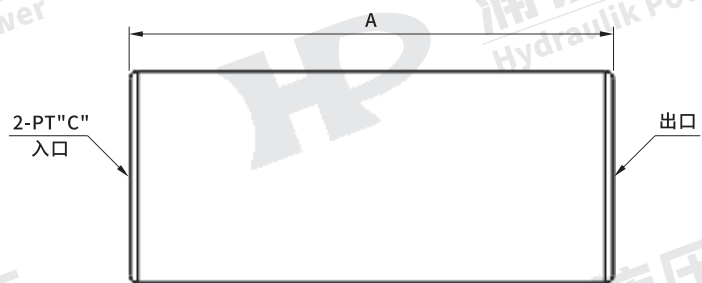
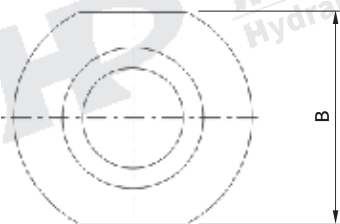
安装尺寸图

单位: mm

● CI-T03/04/06/08-10; CI-T02-90

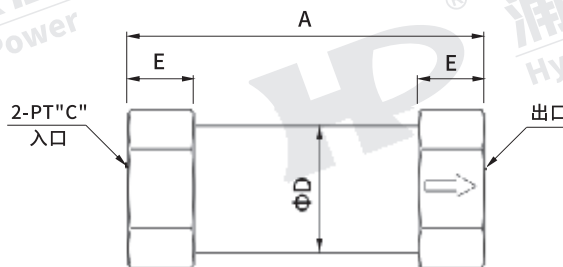
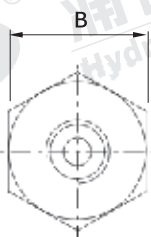


● CI-T10/12/16-10



型号	A	B	C	型号	A	B	C
CI-T02-**-90	65	23	1/4"	CI-T04-**-10	82	29	1/2"
CI-T03-**-10	70	26	3/8"	CI-T06-**-10	91.5	35	3/4"
CI-T08-**-10	112	51	1"	CI-T12-**-10	140	64	1-1/2"
CI-T10-**-10	132	65	1-1/4"	CI-T16-**-10	156	80	2"

● CI-T03/04/06/08-90



型号	A	B	C	ΦD	E
CI-T03-**-90	75	29	3/8"	27	14
CI-T04-**-90	104	35	1/2"	34	25
CI-T06-**-90	120	41	3/4"	40	27
CI-T08-**-90	139	57	1"	56	32